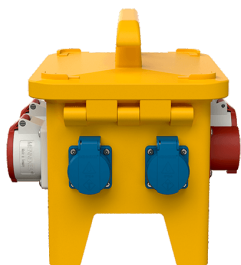


Coffret combiné EverGUM

Référence 70531



- avec boîtier en caoutchouc, jaune signalétique RAL 1003
- livrés montés/câblés

Spécifications techniques

CEE 32 A, 5 p, 400 V	1
CEE 16 A, 5 p, 400 V	2
SCHUKO®	4
Protection électrique	<ul style="list-style-type: none"> • 1 Inter. différentiel 40 A, 4 p, 0,03 A • 2 Disjoncteurs 16 A, 3 p, C • 2 Disjoncteurs 16 A, 1 p, B
Protection en amount max.	32 A
InA	32 A
RDF	0.9
Section de raccordement	<ul style="list-style-type: none"> • 1 socle connecteur 32 A, 5 p, 400 V
Indice de protection	IP 44
Sécurité enfants	false
Matériaux des boîtiers	Caoutchouc massif
Poids	7780 g
Longueur	306 mm
Hauteur	288 mm
Largeur	230 mm
Certification de conformité	EAC

Schémas et dimensions

