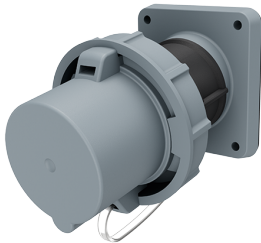


## Socle connecteur

Référence 1257

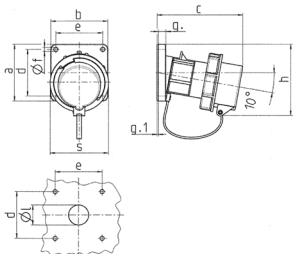


- bornes à vis
- avec capot de protection

## Spécifications techniques

|                             |                   |
|-----------------------------|-------------------|
| Ampère                      | 63 A              |
| Pôles                       | 4 p               |
| Volt                        | 500 V             |
| Position horaire            | 7 h               |
| Hertz                       | 50-60 Hz          |
| Technique de raccordement   | avec bornes à vis |
| Contacts                    | Standard          |
| Indice de protection        | IP67              |
| Poids                       | 659 g             |
| Certification de conformité | EAC               |

## Schémas et dimensions



| Schéma<br>2 MB 62                                | Amp.<br>Pôles | 16   |      |     | 32  |     |     | 63  |     |  |
|--|---------------|------|------|-----|-----|-----|-----|-----|-----|--|
|  |               | 3    | 5    | 3   | 4   | 5   | 3   | 4   | 5   |  |
| Dim. en mm                                       | a             | 85   | 85   | 85  | 85  | 85  | 108 | 108 | 108 |  |
|  | b             | 85   | 85   | 85  | 85  | 85  | 101 | 101 | 101 |  |
|  | c             | 132  | 132  | 131 | 131 | 137 | 164 | 164 | 164 |  |
|  | d             | 70   | 70   | 70  | 70  | 70  | 85  | 85  | 85  |  |
|  | e             | 70   | 70   | 70  | 70  | 70  | 77  | 77  | 77  |  |
|  | f             | 6,3  | 6,3  | 6,3 | 6,3 | 6,3 | 6,5 | 6,5 | 6,5 |  |
|  | g.            | 11   | 11   | 11  | 11  | 11  | 12  | 12  | 12  |  |
|  | g.1           | 2    | 2    | 2   | 2   | 2   | 2   | 2   | 2   |  |
|  | h             | 100  | 107  | 108 | 108 | 111 | 130 | 130 | 130 |  |
|  | s             | 70   | 87   | 94  | 94  | 102 | 114 | 114 | 114 |  |
|  | l             | 30   | 30   | 30  | 30  | 30  | 40  | 40  | 40  |  |
| Raccordement de câbles<br>de / à mm <sup>2</sup> | 1             | 1    | 2,5  | 2,5 | 2,5 | 2,5 | 6   | 6   | 6   |  |
|  |               | -2,5 | -2,5 | -6  | -6  | -6  | -16 | -16 | -16 |  |