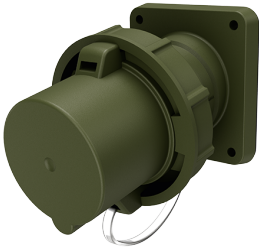


Socle connecteur semi-encastré TM

Référence 20463



- bornes à vis
- avec support de contacts à haute tenue thermique
- contacts nickelés
- avec capot de protection (forme BP)

Spécifications techniques

Ampère	63 A
Pôles	5 p
Volt	400 V
Position horaire	6 h
Hertz	60-50 Hz
Technique de raccordement	avec bornes à vis
Contacts	Standard
Indice de protection	IP67
Poids	721 g
Certification de conformité	VDE, EAC

Schémas et dimensions

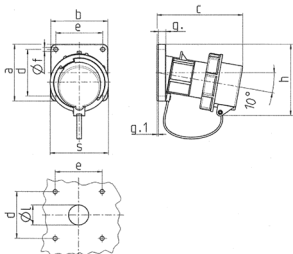


Schéma	Amp.	16			32			63				
		Pôles		3	4	5	3	4	5	3	4	5
Dim. en mm	a	85	85	85	85	85	108	108	108			
	b	85	85	85	85	85	101	101	101			
	c	132	132	131	131	137	164	164	164			
	d	70	70	70	70	70	85	85	85			
	e	70	70	70	70	70	77	77	77			
	f	6,3	6,3	6,3	6,3	6,3	6,5	6,5	6,5			
	g.	11	11	11	11	11	12	12	12			
	g.1	2	2	2	2	2	2	2	2			
	h	100	107	108	108	111	130	130	130			
	s	70	87	94	94	102	114	114	114			
	l	30	30	30	30	30	40	40	40			
Raccordement de câbles		1	1	2,5	2,5	2,5	6	6	6			
de / à mm ²		-2,5	-2,5	-6	-6	-6	-16	-16	-16			